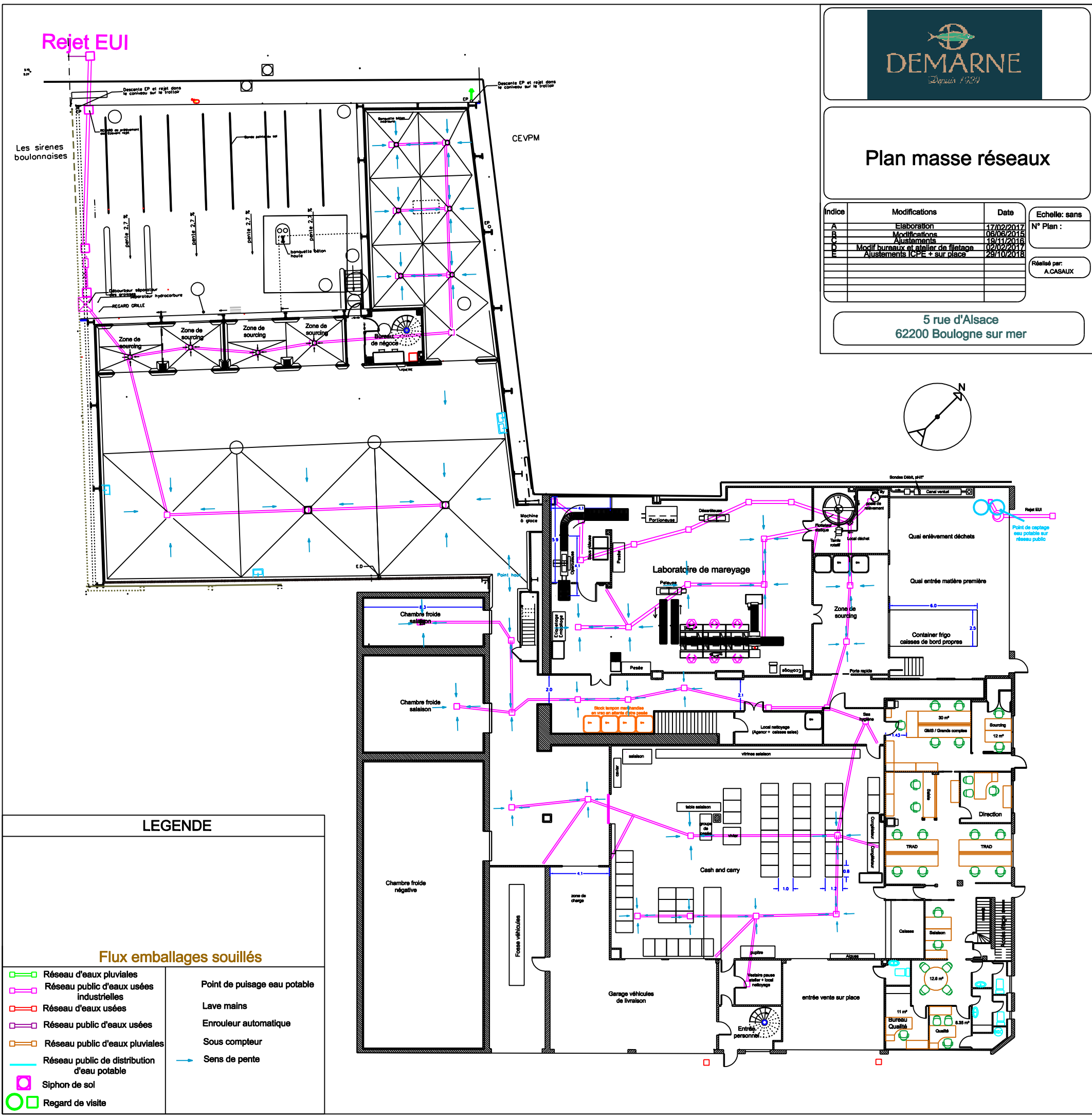
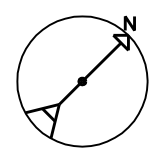




# Plan masse réseaux

Indice	Modifications	Date	Echelle: sans
A	Elaboration	17/02/2017	N° Plan :
B	Modifications	06/06/2015	
C	Ajustements	19/11/2016	
D	Modif bureaux et ajout de filage	02/02/2017	
E	Ajustements (O-E + sur place)	29/10/2018	
Réalisé par: A.CASALUX			

5 rue d'Alsace  
62200 Boulogne sur mer



## LEGENDE

### Flux emballages souillés

- Réseau d'eaux pluviales
- Réseau public d'eaux usées industrielles
- Réseau d'eaux usées
- Réseau public d'eaux usées
- Réseau public d'eaux pluviales
- Réseau public de distribution d'eau potable
- Siphon de sol
- Regard de visite
- Point de puisage eau potable
- Lave mains
- Enrouleur automatique
- Sous compteur
- Sens de pente